

ΔΗΜΙΟΥΡΓΟΥΜΕ ΑΞΙΑ ΓΙΑ ΤΗΝ ΕΛΛΑΔΑ ΤΟΥ ΑΥΡΙΟ

ΜΕΛΕΤΗ ΚΟΙΝΩΝΙΚΟ-ΟΙΚΟΝΟΜΙΚΗΣ ΕΠΙΔΡΑΣΗΣ
ΤΗΣ LIDL ΣΤΗΝ ΕΛΛΑΔΑ

ΜΑΡΤΙΟΣ 2015 - ΦΕΒΡΟΥΑΡΙΟΣ 2016



ΠΕΡΙΕΧΟΜΕΝΑ

ΜΗΝΥΜΑ ΠΡΟΕΔΡΟΥ ΔΙΟΙΚΗΣΗΣ	04
ΕΠΙΛΕΓΜΕΝΑ ΣΤΟΙΧΕΙΑ	06
ΣΧΕΤΙΚΑ ΜΕ ΤΗ LIDL ΕΛΛΑΣ	10
1. Η ΣΥΝΕΙΣΦΟΡΑ ΜΑΣ ΣΤΗΝ ΕΛΛΗΝΙΚΗ ΟΙΚΟΝΟΜΙΑ	12
1.1. ΧΡΗΜΑΤΟΡΟΕΣ ΠΡΟΣ ΕΝΔΙΑΦΕΡΟΜΕΝΑ ΜΕΡΗ	13
1.2. ΠΡΟΣΤΙΘΕΜΕΝΗ ΑΞΙΑ	17
1.3. ΣΥΝΕΙΣΦΟΡΑ ΣΤΑ ΦΟΡΟΛΟΓΙΚΑ ΕΣΟΔΑ ΤΟΥ ΚΡΑΤΟΥΣ	20
2. ΘΕΣΕΙΣ ΕΡΓΑΣΙΑΣ ΠΟΥ ΥΠΟΣΤΗΡΙΖΟΥΜΕ ΣΤΗΝ ΕΛΛΑΔΑ	22
2.1. ΑΜΕΣΕΣ ΘΕΣΕΙΣ ΕΡΓΑΣΙΑΣ	25
2.2. ΕΜΜΕΣΕΣ ΘΕΣΕΙΣ ΕΡΓΑΣΙΑΣ	26
2.3. ΕΠΑΓΟΜΕΝΕΣ ΘΕΣΕΙΣ ΕΡΓΑΣΙΑΣ	28
3. ΠΡΩΤΟΒΟΥΛΙΕΣ ΓΙΑ ΤΗΝ ΚΟΙΝΩΝΙΑ ΚΑΙ ΤΟ ΠΕΡΙΒΑΛΛΟΝ	30
3.1. ΕΠΕΝΔΥΣΕΙΣ ΣΕ ΚΟΙΝΩΝΙΚΕΣ ΚΑΙ ΠΕΡΙΒΑΛΛΟΝΤΙΚΕΣ ΠΡΩΤΟΒΟΥΛΙΕΣ	32
3.2. ΠΡΩΤΟΒΟΥΛΙΕΣ ΓΙΑ ΤΗΝ ΚΟΙΝΩΝΙΑ	33
3.3. ΠΡΩΤΟΒΟΥΛΙΕΣ ΓΙΑ ΤΟ ΠΕΡΙΒΑΛΛΟΝ	38
ΠΑΡΑΡΤΗΜΑΤΑ	40
ΜΕΘΟΔΟΛΟΓΙΑ	40
ΠΑΓΚΟΣΜΙΟΙ ΣΤΟΧΟΙ ΒΙΩΣΙΜΗΣ ΑΝΑΠΤΥΞΗΣ	42

ΜΗΝΥΜΑ ΠΡΟΕΔΡΟΥ ΔΙΟΙΚΗΣΗΣ



Καθ' όλη τη διάρκεια της δεκαεπτάχρονης πορείας μας προσφέραμε και συνεχίζουμε να προσφέρουμε στην κοινωνική και οικονομική ζωή της χώρας μας, ακολουθώντας πιστά το επιχειρηματικό μας μοντέλο, ένα ισχυρό μοντέλο που βασίζεται στη συνεχή βελτίωση και επένδυση αποφέροντας το μέγιστο κέρδος στον Έλληνα καταναλωτή.

Όλα αυτά τα χρόνια που δραστηριοποιούμαστε στην Ελλάδα έχουμε επενδύσει περισσότερα από €1,2 δις, στην επέκταση και τον εκσυγχρονισμό του δικτύου καταστημάτων μας, στη δημιουργία θέσεων εργασίας, σε συνεργασίες με Έλληνες παραγωγούς, στη στήριξη των καταναλωτών και σε ενέργειες εταιρικής υπευθυνότητας. Όμως, η επένδυσή μας στην ελληνική οικονομία έχει πολλαπλάσιες επιδράσεις και δεν περιορίζεται στα άμεσα αποτελέσματα της λειτουργίας μας. Αυτές οι επιδράσεις προκύπτουν από τα χρήματα που επιστρέφονται στην οικονομία μέσα από τους Έλληνες προμηθευτές μας αλλά και μέσα από τα εκατομμύρια ευρώ που διατίθενται για τη μισθοδοσία των περίπου 5.000 εργαζομένων μας, οι οποίοι στηρίζουν με τις αποδοχές τους την ελληνική αγορά.

Αναγνωρίζοντας επομένως τη σημασία της ευρύτερης επίδρασής μας στην εθνική οικονομία και στις θέσεις εργασίας, θελήσαμε να προσμετρήσουμε την άμεση και έμμεση συνεισφορά μας με την κατάρτιση της παρούσας μελέτης, η οποία καλύπτει την περίοδο Μαρτίου 2015 - Φεβρουαρίου 2016. Πρόκειται για την πρώτη έκδοση μελέτης κοινωνικο-οικονομικής επίδρασης, της εταιρείας μας, στην ελληνική οικονομία. Σκοπός της μελέτης είναι να προσδιορίσει και να αξιολογήσει τις επιδράσεις που δημιουργούνται από τη λειτουργία της εταιρείας μας στην Ελλάδα για την οικονομία της χώρας. Επίσης, στο πλαίσιο της παρούσας μελέτης έχουμε συνδέσει τις συγκεκριμένες επιδράσεις μας, και τις κοινωνικές και περιβαλλοντικές πρωτοβουλίες μας με τους Παγκόσμιους Στόχους Βιώσιμης Ανάπτυξης του Ο.Η.Ε. Τα ευρήματα σε όρους προστιθέμενης αξίας, υποστήριξης θέσεων εργασίας και καταβολής φόρων στο Ελληνικό Κράτος, παρουσιάζονται αναλυτικά στη συνέχεια της μελέτης με τη μορφή δεικτών.

Απευθυνόμαστε προς όλα τα ενδιαφερόμενα μέρη της εταιρείας καθώς και σε ενδιαφερόμενους κοινωνικούς και οικονομικούς φορείς, ώστε να διαμορφώσουν μια συνολική αντίληψη της οικονομικής και κοινωνικής αξίας που δημιουργούμε στην Ελλάδα.

Παρά την καμπή στην οποία βρίσκεται η ελληνική οικονομία, φροντίζουμε να παραμείνουμε μια υγιής και βιώσιμη επιχείρηση παράγοντας θετική αξία προς όλα τα ενδιαφερόμενά μας μέρη. Θα συνεχίσουμε να προσπαθούμε καθημερινά, να στηρίζουμε την εγχώρια αγορά και να δημιουργούμε νέες θέσεις εργασίας στη χώρα, ενώ θα βρισκόμαστε πάντα στο πλευρό του Έλληνα καταναλωτή και πολίτη, δημιουργώντας αξία για ένα καλύτερο αύριο!

Ιάκωβος Ανδρεανίδης
Πρόεδρος Διοίκησης LIDL Ελλάς





ΕΠΙΛΕΓΜΕΝΑ ΣΤΟΙΧΕΙΑ

Η ΣΥΝΕΙΣΦΟΡΑ ΜΑΣ ΣΤΗΝ ΕΛΛΗΝΙΚΗ ΟΙΚΟΝΟΜΙΑ

(Μάρτιος 2015 - Φεβρουάριος 2016)



€1 δικής μας
προστιθέμενης αξίας

υποστηρίζει επιπλέον
€4,4 προστιθέμενης αξίας
στην ελληνική οικονομία



Η συνολική προστιθέμενη αξία*
που δημιουργούμε είναι
€616 εκ.



που αντιστοιχεί στο
0,35% του ΑΕΠ

*Η συνολική μας προστιθέμενη αξία περιλαμβάνει άμεσες, έμμεσες και επαγόμενες επιδράσεις



Η συνολική συνεισφορά μας*
σε φορολογικά έσοδα ανέρχεται σε
€230 εκ.



που αντιστοιχεί στο
0,33%
των φορολογικών εσόδων
του Κράτους.



€62 εκ.

η καθαρή μισθοδοσία
των εργαζομένων μας



€1 εκ.

σε χρηματικές δωρεές,
προϊόντικές δωρεές και έξοδα
για περιβαλλοντικές δράσεις



Συνεργαζόμαστε με
περισσότερους από

1.800

Έλληνες προμηθευτές



56%

των συνολικών μας αγορών
προϊόντων λιανικής πώλησης από
Έλληνες προμηθευτές

*Η συνολική μας συνεισφορά περιλαμβάνει άμεσες, έμμεσες και επαγόμενες επιδράσεις





ΕΠΙΛΕΓΜΕΝΑ ΣΤΟΙΧΕΙΑ

ΘΕΣΕΙΣ ΕΡΓΑΣΙΑΣ ΠΟΥ ΥΠΟΣΤΗΡΙΖΟΥΜΕ ΣΤΗΝ ΕΛΛΑΔΑ

(Μάρτιος 2015 - Φεβρουάριος 2016)



Απασχολούμε άμεσα

4.939

εργαζομένους

Από κάθε άμεση θέση εργασίας μας
υποστηρίζονται

2,3

επιπλέον θέσεις εργασίας
στην ελληνική οικονομία



Υποστηρίζουμε το εισόδημα

37.612

ανθρώπων

από τις συνολικά *

16.353

θέσεις εργασίας που υποστηρίζουμε στην Ελλάδα.



Υποστηρίζουμε **6.660** θέσεις εργασίας
στην εφοδιαστική μας αλυσίδα



* Οι συνολικές θέσεις εργασίας περιλαμβάνουν άμεσες, έμμεσες και επαγόμενες



ΣΧΕΤΙΚΑ ΜΕ ΤΗ LIDL ΕΛΛΑΣ

ΙΣΤΟΡΙΑ ΚΑΙ ΔΡΑΣΤΗΡΙΟΤΗΤΑ ΤΗΣ ΕΤΑΙΡΕΙΑΣ ΜΑΣ

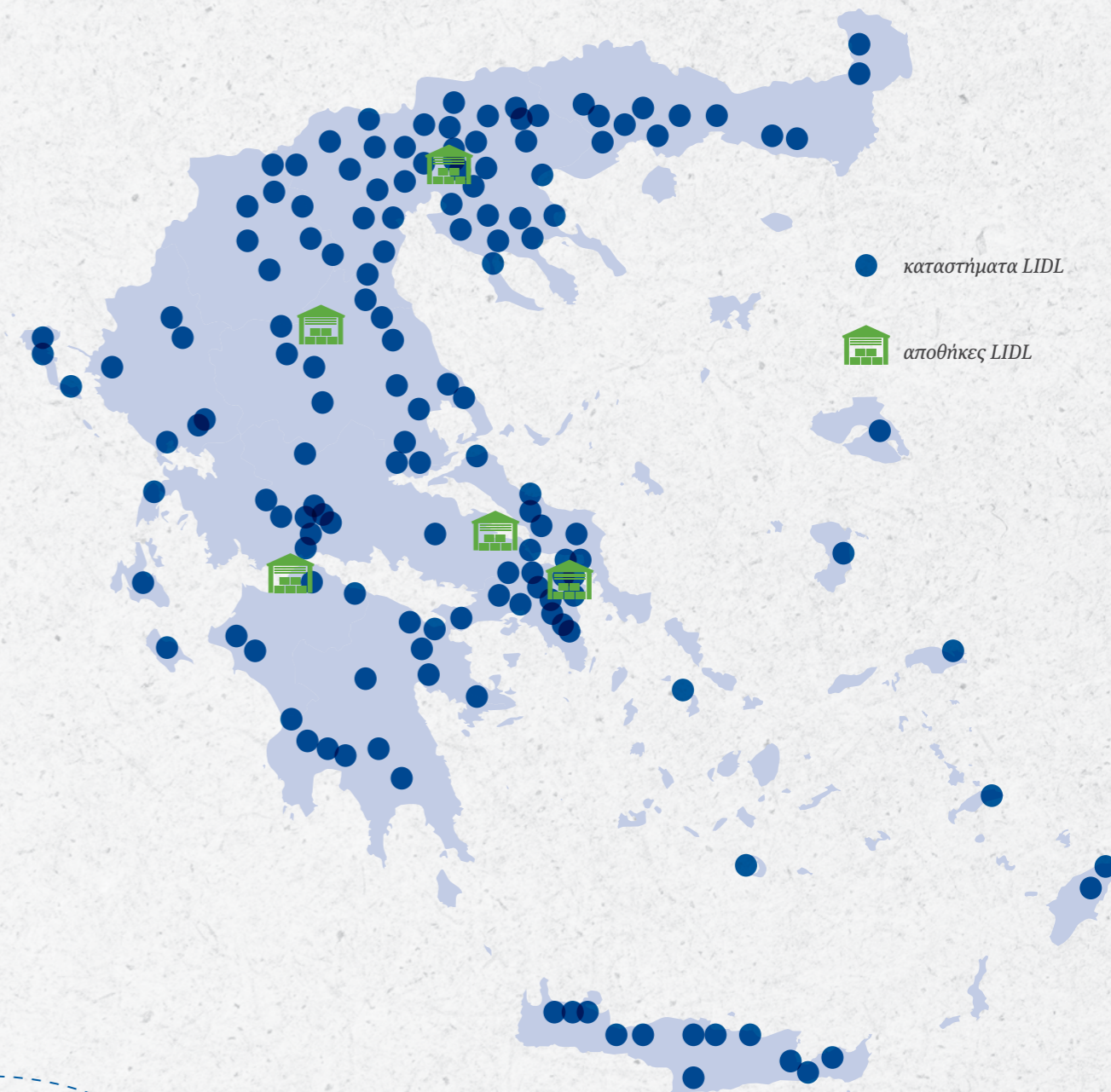
Ως μέλος του ομίλου εταιρειών Schwarz (με έδρα στο Neckarsulm), η Lidl κατατάσσεται ανάμεσα στις κορυφαίες εταιρείες εμπορίας τροφίμων σε Γερμανία και Ευρώπη. Με παρουσία σε 30 χώρες σε όλο τον κόσμο, η Lidl διατηρεί σήμερα περισσότερα από 10.000 καταστήματα και περισσότερα από 140 κέντρα διανομής εμπορευμάτων σε 27 χώρες της Ευρώπης και απασχολεί περίπου 215.000 εργαζομένους.

Η Lidl Ελλάς δραστηριοποιείται στην Ελλάδα για 17 έτη με βασική της αρχή την προσφορά ποιοτικών προϊόντων στις ανταγωνιστικότερες τιμές. Η Lidl Ελλάς έχει αναπτύξει ένα ισχυρό στρατηγικό μοντέλο, το οποίο βασίζεται στη συνεχή βελτίωση και επένδυση, και το οποίο εξασφαλίζει έναν τρόπο λειτουργίας που αποφέρει το μέγιστο κέρδος στον Έλληνα καταναλωτή. Το δίκτυό της αριθμεί 219 καταστήματα σε όλη την Ελλάδα και 5 υπερσύγχρονες αποθηκευτικές υποδομές στην Αττική, τη Θεσσαλονίκη, τα Τρίκαλα, την Πάτρα και τη Θήβα.

ΟΙ ΑΡΧΕΣ ΜΑΣ

Στις βασικές μας αρχές συγκαταλέγονται η ικανοποίηση των πελατών που καθορίζει τις ενέργειές μας, η υπερέχουσα σχέση τιμής – απόδοσης που καθορίζει τη θέση μας στην αγορά, η συνεχής ανάπτυξη και βελτίωση των καταστημάτων μας, η εργασία με σύστημα, οι σύντομες διαδικασίες αποφάσεων και απλές ροές εργασιών, η τήρηση των νόμων και των εσωτερικών οδηγιών, η υπεύθυνη δράση μας σε οικονομικό, κοινωνικό και περιβαλλοντικό επίπεδο, η δικαιοσύνη με την οποία αντιμετωπίζεται ο κάθε συνεργάτης στην επιχείρηση, η αλληλοεκτίμηση και η αλληλοϋποστήριξη που μας χαρακτηρίζουν, το περιβάλλον εμπιστοσύνης στο οποίο τηρούνται οι διάφορες συμφωνίες, ο έπαινος, η αναγνώριση και η αποδοχή κριτικής που πρέπει να καθορίζουν καθημερινώς το εργασιακό μας περιβάλλον και τέλος οι ικανοί εργαζόμενοι μας.

Ακολουθούμε συγκεκριμένο πρότυπο διοικητικής κουλτούρας, κανόνες διοίκησης, καθώς και κανόνες συμπεριφοράς απέναντι σε πελάτες, σε συνεργάτες/εργαζομένους καθώς και σε εξωτερικούς συνεργάτες/προμηθευτές.



Στην Ελλάδα



Απασχολούμε **4.939*** εργαζομένους



Διαθέτουμε ποικιλία **8.480** διαφορετικών προϊόντων**



Συνεργαζόμαστε με περισσότερους από **1.800** Έλληνες προμηθευτές



Διαθέτουμε **219** καταστήματα σε όλη την Ελλάδα

Οι κατηγορίες των προϊόντων μας περιλαμβάνουν φρούτα και λαχανικά, λουλούδια και φυτά, προϊόντα κατάψυξης, προϊόντα ψυγείου, είδη παντοπωλείου, νωπά κρέατα, πουλερικά, ψάρια και προϊόντα που δεν συγκαταλέγονται στα τρόφιμα όπως είδη ένδυσης, υπόδησης, εργαλεία, ηλεκτρικά είδη, παιχνίδια και είδη κήπου.

**Συμπεριλαμβάνονται και οι κωδικοί προωθητικών ενεργειών

* 29 Φεβρουαρίου 2016





1.

Η ΣΥΝΕΙΣΦΟΡΑ ΜΑΣ ΣΤΗΝ ΕΛΛΗΝΙΚΗ ΟΙΚΟΝΟΜΙΑ

1.1. ΧΡΗΜΑΤΟΡΟΕΣ ΠΡΟΣ ΕΝΔΙΑΦΕΡΟΜΕΝΑ ΜΕΡΗ

Οι άμεσες οικονομικές επιδράσεις της δραστηριότητάς μας προκύπτουν μεταξύ άλλων από τους καθαρούς μισθούς που καταβάλλουμε στους εργαζομένους μας, τους φόρους και τις εισφορές κοινωνικής ασφάλισης που καταβάλλουμε ως εργοδότης, και τις αγορές που πραγματοποιούμε από τους προμηθευτές μας. Το ακόλουθο γράφημα απεικονίζει την άμεση αξία που δημιουργούμε και διανέμουμε στα ενδιαφερόμενά μας μέρη.



Οι αγορές μας από Έλληνες προμηθευτές

Οι συνολικές αγορές που πραγματοποιήσαμε κατά την περίοδο αναφοράς της μελέτης από Έλληνες προμηθευτές είναι

€710 εκ.

και αφορούν σε **προϊόντα λιανικής πώλησης** αλλά και σε **προϊόντα και υπηρεσίες για την υποστήριξη της λειτουργίας** της εταιρείας, όπως αναλύονται παρακάτω.



Συνεργαστήκαμε με περισσότερους από

1.800 Έλληνες προμηθευτές

Προϊόντα λιανικής

Με τις αγορές μας στηρίζουμε διάφορους επιχειρηματικούς κλάδους της ελληνικής οικονομίας, όπως τη γεωργία, τη μεταποίηση, το εμπόριο, και προσφέρουμε στον καταναλωτή μια μεγάλη γκάμα προϊόντων. Στόχος μας είναι η παροχή ποιοτικών προϊόντων στις πιο ανταγωνιστικές τιμές της αγοράς.

Οι αγορές μας από Έλληνες προμηθευτές για προϊόντα λιανικής πώλησης, ανέρχονται σε

€581 εκ.

τα οποία αντιστοιχούν στο

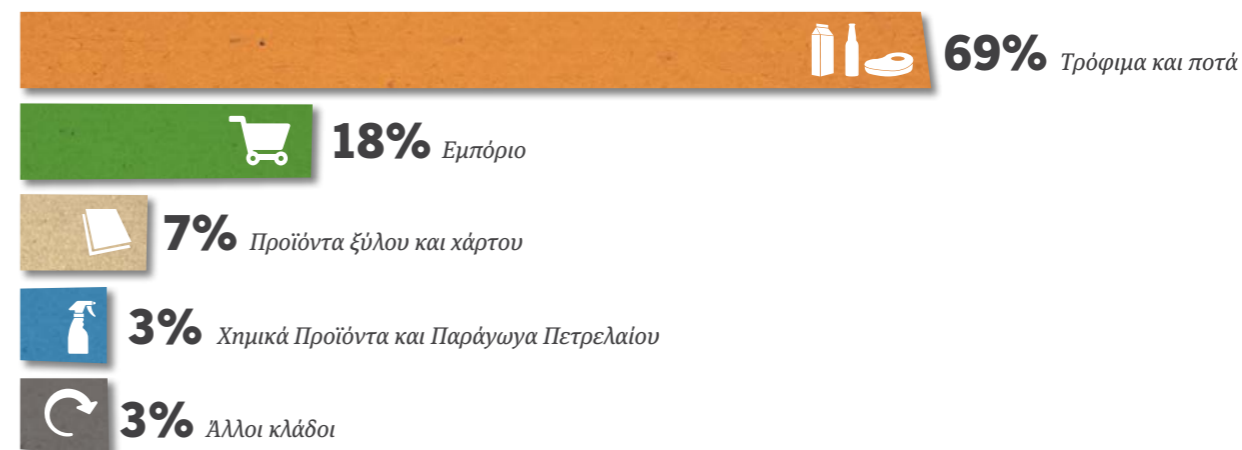
56%

των συνολικών μας αγορών προϊόντων λιανικής πώλησης.



Ο κλάδος Παραγωγής Τροφίμων και Ποτών είναι αυτός στον οποίο πραγματοποιούμε την πλειοψηφία των αγορών προϊόντων για λιανική πώληση (69%). Ακολουθεί ο κλάδος του Εμπορίου και ο κλάδος των Προϊόντων ξύλου και χάρτου στους οποίους πραγματοποιούμε το 18% και το 7% των αγορών μας αντίστοιχα.

Οι αγορές μας προϊόντων για λιανική πώληση από Έλληνες προμηθευτές, ανά κλάδο ως ποσοστό επί του συνόλου



Προϊόντα και υπηρεσίες για την υποστήριξη των λειτουργιών μας

Για να είναι σε θέση να λειτουργήσει, η εταιρεία μας προμηθεύεται προϊόντα και υπηρεσίες από Έλληνες προμηθευτές που ανήκουν σε διάφορους επιχειρηματικούς κλάδους, όπως στους κλάδους μεταφορών, υπηρεσιών προς επιχειρήσεις, κατασκευών, παροχής ηλεκτρικού ρεύματος και νερού καθώς και αναλωσίμων.

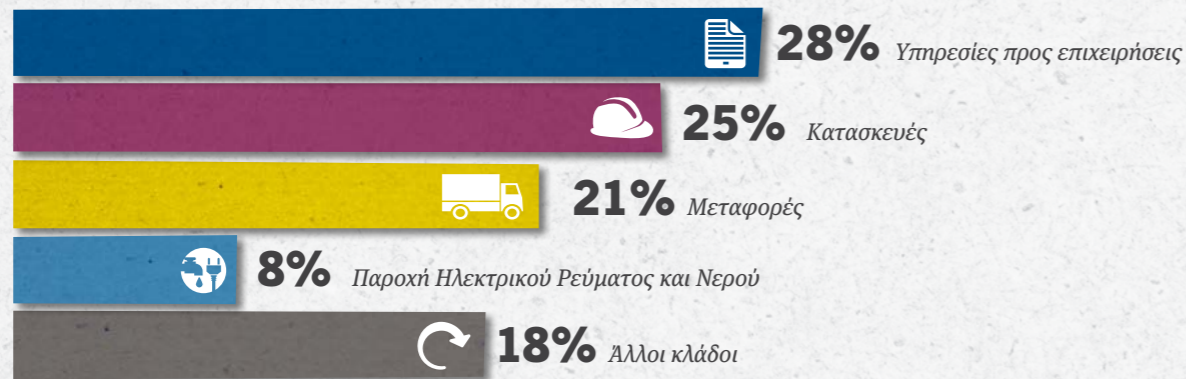


€129 εκ.

Οι συνολικές αγορές μας προϊόντων και υπηρεσιών από Έλληνες προμηθευτές για τη λειτουργία της εταιρείας μας

Η πλειοψηφία των αγορών αυτών πραγματοποιούνται στον κλάδο των Υπηρεσιών προς επιχειρήσεις (28%), ακολουθεί ο Κατασκευαστικός κλάδος (25%) και ο κλάδος των Μεταφορών (21%).

Οι αγορές μας προϊόντων και υπηρεσιών για τη λειτουργία της εταιρείας μας από Έλληνες προμηθευτές, ανά κλάδο



Στη συνέχεια της μελέτης παρουσιάζεται η συνολική συνεισφορά μας σε προστιθέμενη αξία, φόρους και θέσεις εργασίας. Σύμφωνα με τη μεθοδολογία που ακολουθήσαμε, για τον υπολογισμό της έμμεσης και της επαγόμενης προστιθέμενης αξίας, φόρων και θέσεων εργασίας, έχουμε λάβει υπόψη μόνο τις αγορές προϊόντων και υπηρεσιών που αφορούν σε Έλληνες προμηθευτές για την υποστήριξη των λειτουργιών μας και για την παραγωγή προϊόντων ιδιωτικής ετικέτας της Lidl Ελλάς και δεν έχουμε συμπεριλάβει τις αγορές από Έλληνες προμηθευτές άλλων επώνυμων προϊόντων για λιανική πώληση.

1.2. ΠΡΟΣΤΙΘΕΜΕΝΗ ΑΞΙΑ

Η συνεισφορά μας στο ΑΕΠ της χώρας εκτιμάται από την προστιθέμενη αξία που δημιουργούμε. Η συνολική μας προστιθέμενη αξία περιλαμβάνει την άμεση δραστηριότητά μας, αλλά και την αξία που προκύπτει από τις αγορές που πραγματοποιούμε στην εφοδιαστική μας αλυσίδα. Επίσης, περιλαμβάνει την αξία που δημιουργείται από τις δαπάνες των εργαζομένων μας, καθώς και των εργαζομένων των προμηθευτών μας στην ευρύτερη οικονομία.



€616 εκ.

η συνολική προστιθέμενη αξία που δημιουργούμε στην ελληνική οικονομία

αντιστοιχεί στο **0,35% του ΑΕΠ**

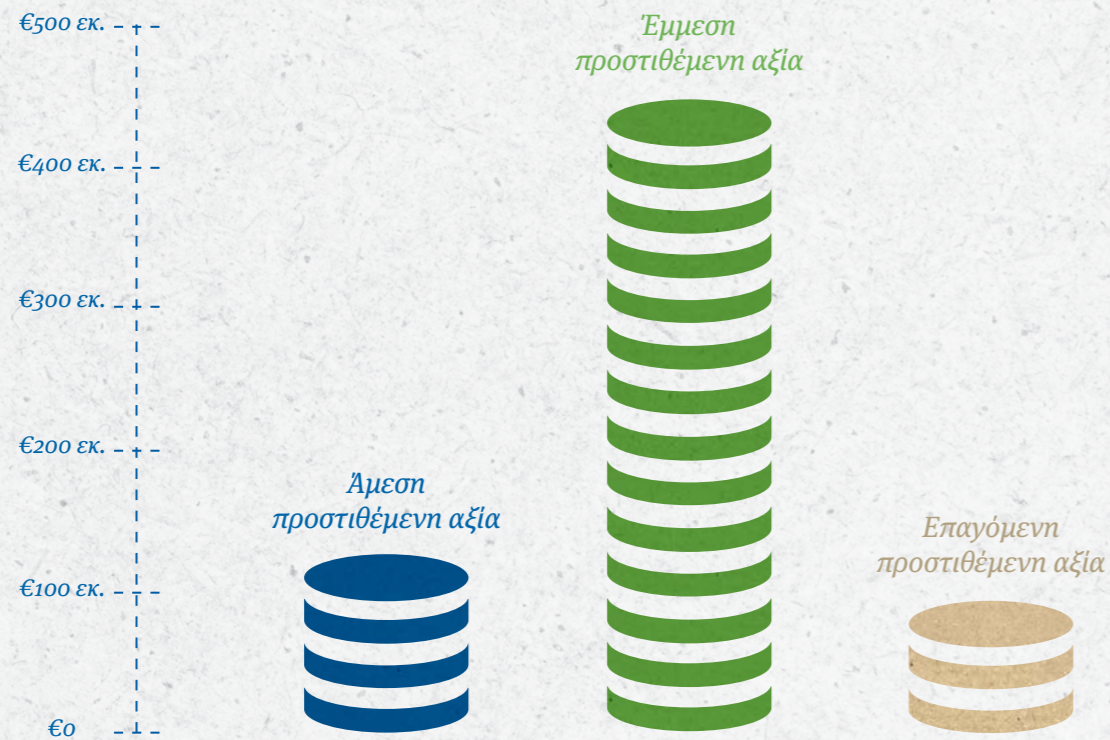


€1 δικής μας προστιθέμενης αξίας

υποστηρίζει επιπλέον **€4,4 προστιθέμενης αξίας** στην ελληνική οικονομία



Η συνολική προστιθέμενη αξία που δημιουργούμε διακρίνεται σε άμεση, έμμεση και επαγόμενη



Η άμεση προστιθέμενη αξία που δημιουργούμε προκύπτει από τις άμεσες δραστηριότητές μας.

€114 εκ.

η άμεση προστιθέμενη αξία από τη δραστηριότητά μας



Η έμμεση προστιθέμενη αξία δημιουργείται από τις αγορές που πραγματοποιούμε για την υποστήριξη των λειτουργιών μας και για την παραγωγή των δικών μας προϊόντων ιδιωτικής ετικέτας. Η έμμεση προστιθέμενη αξία δεν αφορά μόνο τους δικούς μας προμηθευτές, αλλά και τους προμηθευτές των προμηθευτών μας, καθώς και τους προμηθευτές αυτών.

Η έμμεση προστιθέμενη αξία από τη δραστηριότητά μας

€407 εκ.



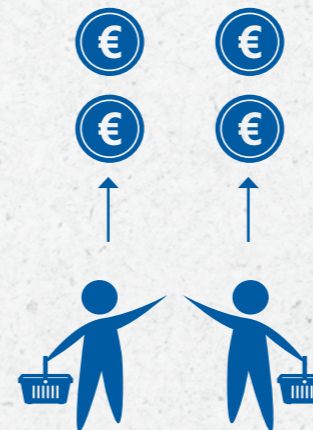
Η έμμεση προστιθέμενη αξία που δημιουργούμε ανά κλάδο



Η επαγόμενη προστιθέμενη αξία προκύπτει από τις αγορές που πραγματοποιούν οι εργαζόμενοι μας και οι εργαζόμενοι των προμηθευτών μας στην ευρύτερη οικονομία*.

€95 εκ.

η επαγόμενη προστιθέμενη αξία

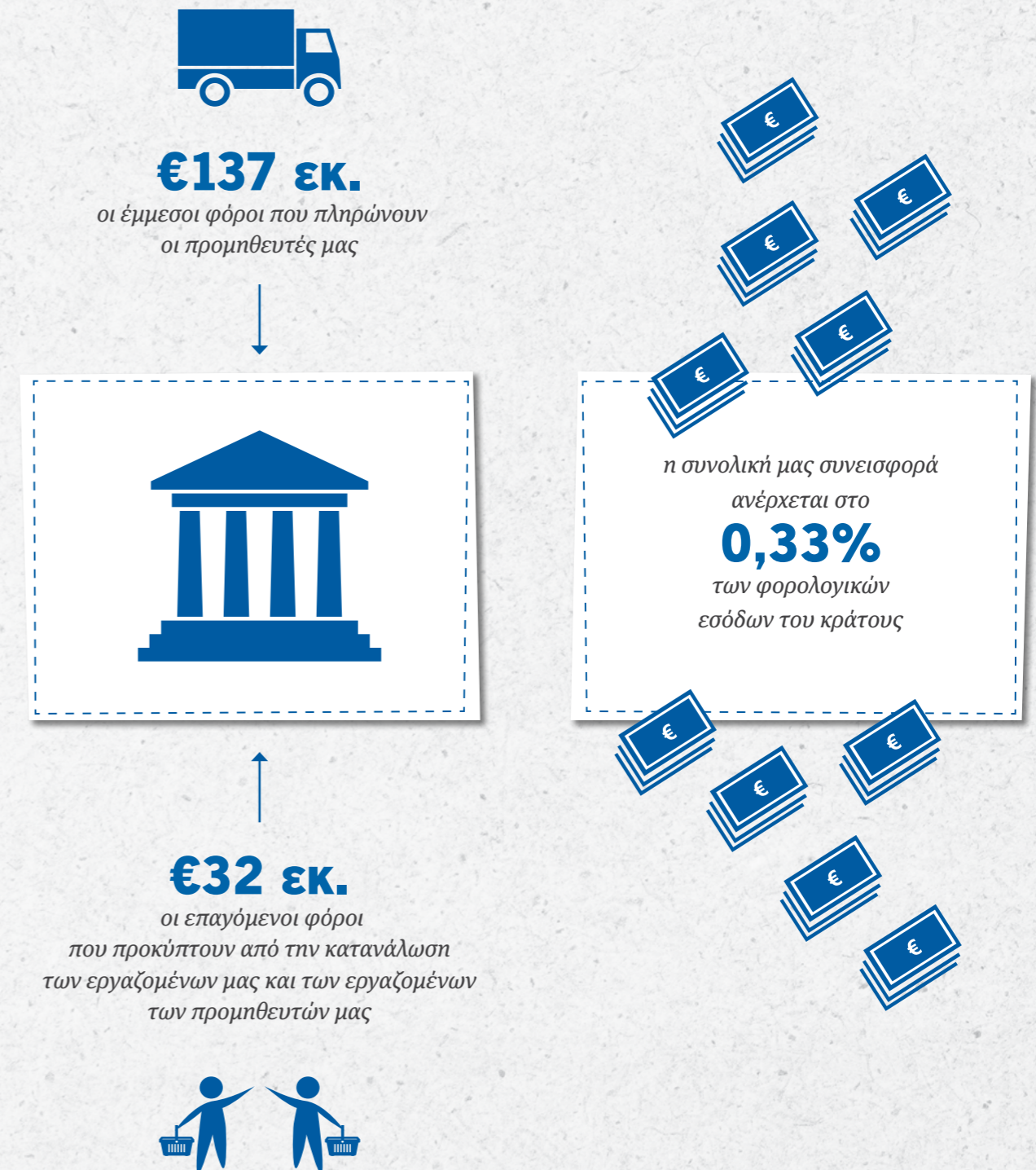
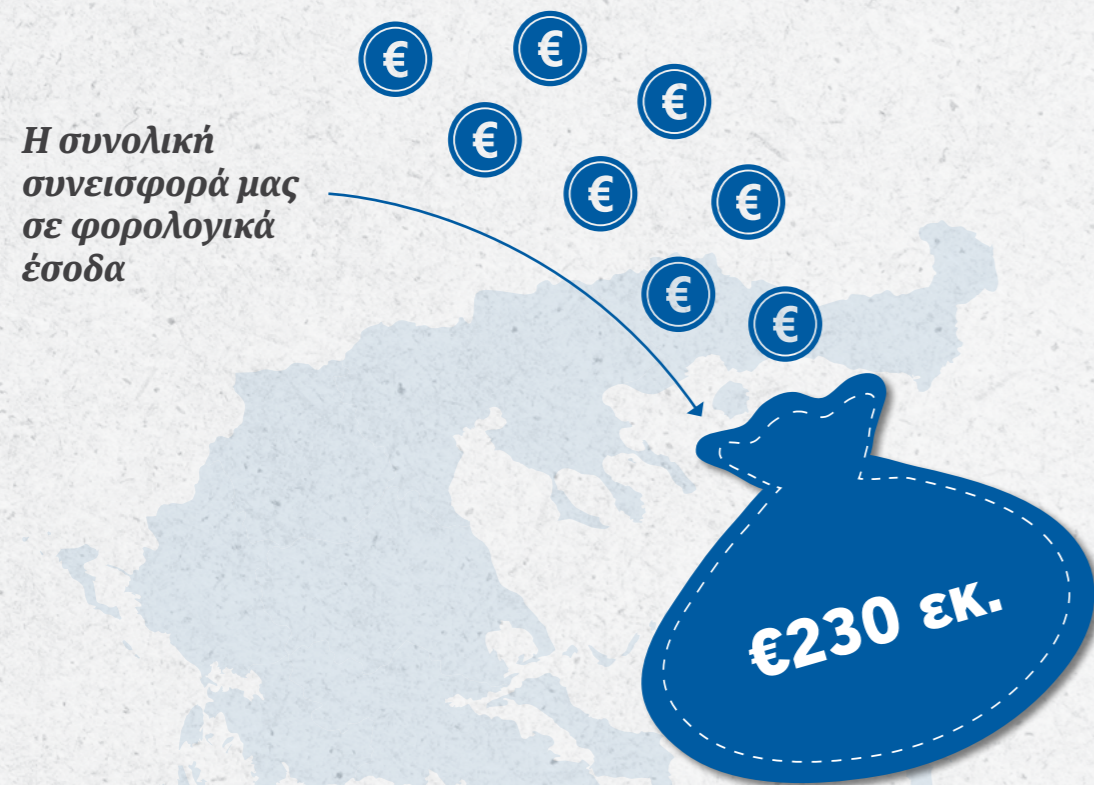


*Σημειώνεται ότι δεν έχει ληφθεί υπόψη το σύνολο των μισθών των εργαζομένων των προμηθευτών μας, αλλά μόνο η αναλογία που αντιστοιχεί από τη ζήτηση που δημιουργεί η Lidl Ελλάς.



1.3. ΣΥΝΕΙΣΦΟΡΑ ΣΤΑ ΦΟΡΟΛΟΓΙΚΑ ΕΣΟΔΑ ΤΟΥ ΚΡΑΤΟΥΣ

Συνεισφέρουμε στα δημόσια οικονομικά όχι μόνο μέσω των φόρων που πληρώνουμε άμεσα, αλλά και μέσω των φόρων που πληρώνουν οι προμηθευτές μας, οι προμηθευτές των προμηθευτών μας, καθώς και οι προμηθευτές αυτών.





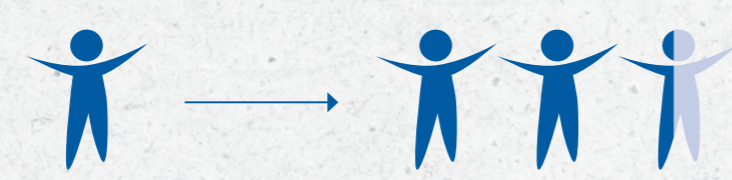
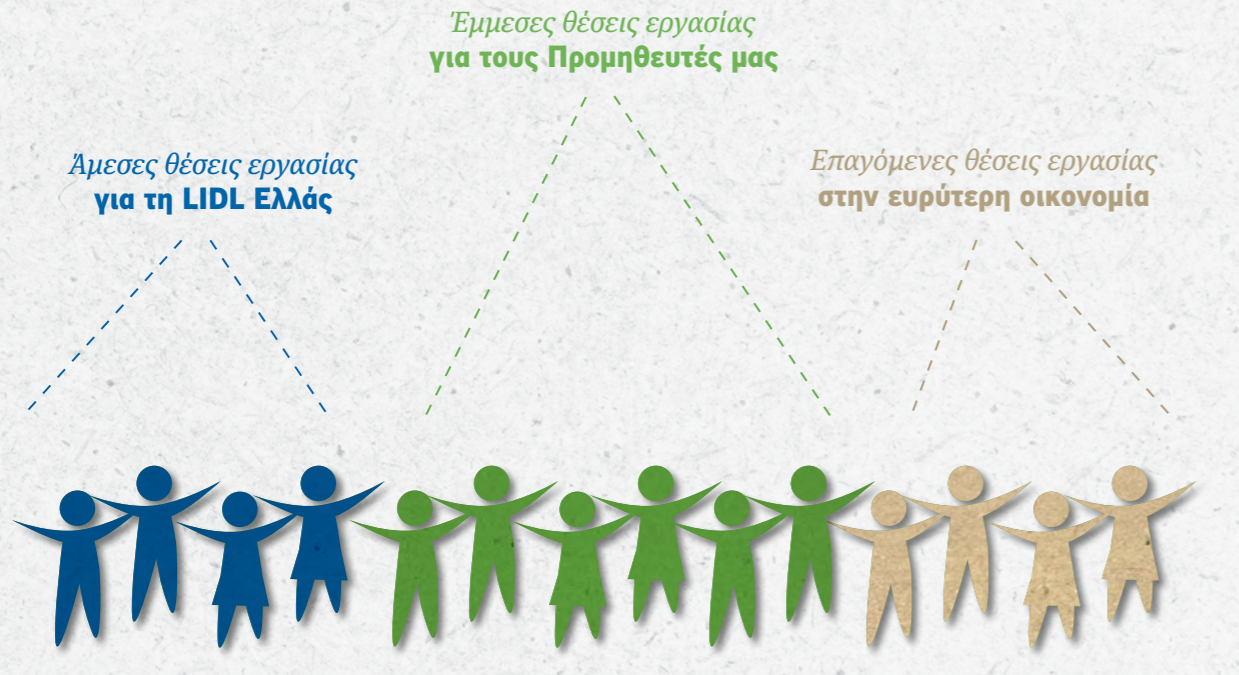
2.

ΘΕΣΕΙΣ ΕΡΓΑΣΙΑΣ ΠΟΥ ΥΠΟΣΤΗΡΙΖΟΥΜΕ ΣΤΗΝ ΕΛΛΑΔΑ

Οι συνολικές θέσεις εργασίας που υποστηρίζουμε με τη δραστηριότητά μας στην Ελλάδα, περιλαμβάνουν τις άμεσες θέσεις εργασίας που προσφέρει η Lidl Ελλάς, τις έμμεσες που στηρίζουμε στο σύνολο της εφοδιαστικής μας αλυσίδας και τις επαγόμενες που προκύπτουν από τις δαπάνες των εργαζομένων μας και των εργαζομένων των προμηθευτών μας στην ευρύτερη οικονομία βάσει της αναλογίας που αντιστοιχεί από τη ζήτηση που δημιουργεί η Lidl Ελλάς.



Θέσεις εργασίας που υποστηρίζουμε
(άμεσες, έμμεσες και επαγόμενες)



Από κάθε άμεση θέση εργασίας μας

υποστηρίζονται
2,3
επιπλέον θέσεις εργασίας
στην ελληνική οικονομία

2.1.
ΑΜΕΣΕΣ ΘΕΣΕΙΣ ΕΡΓΑΣΙΑΣ

**Απασχολούμε συνολικά
4.939 εργαζομένους**

στα καταστήματά μας, στα κέντρα διανομής
και στα κεντρικά γραφεία μας, συμβάλλοντας άμεσα
στην εγχώρια απασχόληση.



Οι άμεσες θέσεις εργασίας μας
αντιστοιχούν στο
4,3%
της συνολικής απασχόλησης
στον κλάδο λιανικής πώλησης
σε μη ειδικευμένα καταστήματα.

Δημιουργώντας πάνω από το 4,3% των συνολικών θέσεων εργασίας στον ευρύτερο κλάδο Λιανικής Πώλησης σε Μη Ειδικευμένα Καταστήματα, προσφέρουμε θέσεις εργασίας σε πολλές περιοχές της Ελλάδας, ενισχύοντας έτσι σημαντικά την τοπική οικονομία.



2.2.

ΕΜΜΕΣΕΣ ΘΕΣΕΙΣ ΕΡΓΑΣΙΑΣ

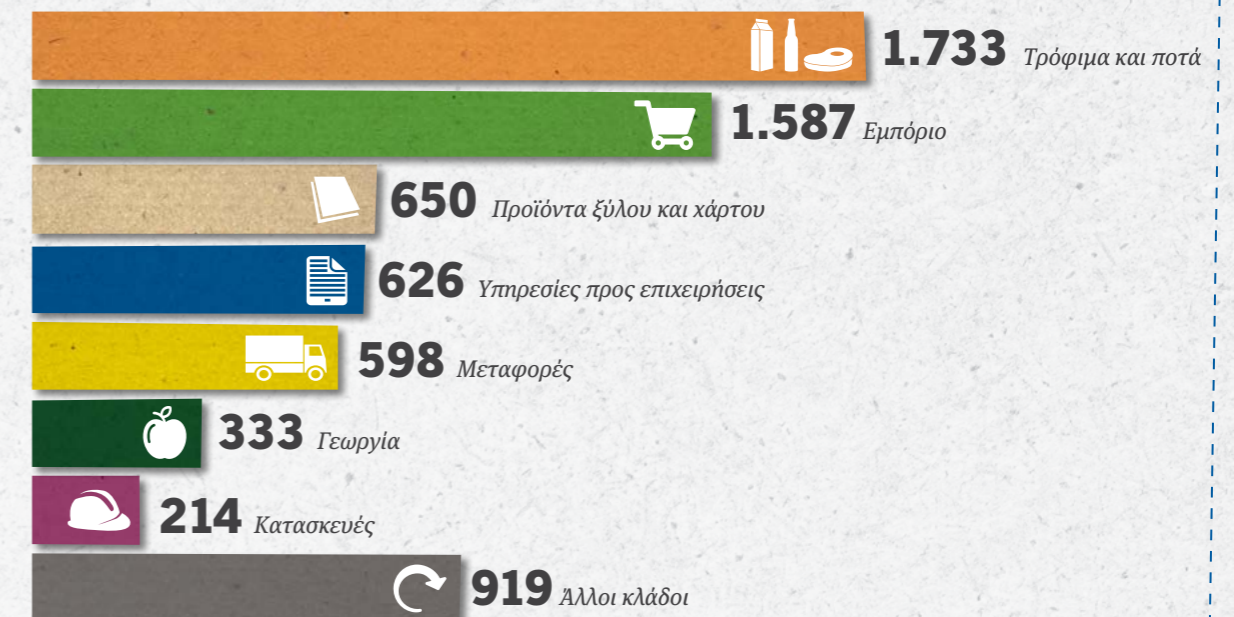
Οι έμμεσες θέσεις εργασίας που υποστηρίζουμε προκύπτουν από τις αγορές που πραγματοποιούμε από Έλληνες προμηθευτές για την υποστήριξη των λειτουργιών μας και για την παραγωγή των δικών μας προϊόντων ιδιωτικής ετικέτας. Υποστηρίζουμε θέσεις εργασίας στους προμηθευτές μας, αλλά και στην υπόλοιπη εφοδιαστική αλυσίδα, δηλαδή στους προμηθευτές των προμηθευτών μας.



Υποστηρίζουμε
6.660
θέσεις εργασίας
στην εφοδιαστική μας αλυσίδα

Οι Έλληνες προμηθευτές μας προέρχονται από διάφορους κλάδους και μας παρέχουν τα απαραίτητα προϊόντα και υπηρεσίες για τη λειτουργία της εταιρείας μας, όπως μεταφορικές υπηρεσίες, κατασκευές, υπηρεσίες προς επιχειρήσεις, παροχή ηλεκτρικού ρεύματος και νερού, καθώς και αναλώσιμα.

Ανάλυση των έμμεσων θέσεων εργασίας ανά κλάδο



Η πλειοψηφία των έμμεσων θέσεων εργασίας που υποστηρίζουμε αγγίζει το **26%** και αφορά σε θέσεις εργασίας στον κλάδο των τροφίμων και ποτών, ενώ ακολουθεί ο κλάδος του εμπορίου με **24%**. Οι δύο αυτοί κλάδοι συνιστούν μαζί περίπου το **50%** της έμμεσης απασχόλησης που δημιουργείται από τη δραστηριότητά μας στην Ελλάδα. Ακολουθούν ο κλάδος προϊόντων ξύλου και χάρτου με **10%**, ο κλάδος των υπηρεσιών προς επιχειρήσεις με **9%** και ο κλάδος των μεταφορών με **9%**. Από τους υπόλοιπους κλάδους που παρουσιάζονται ξεχωρίζουν οι κλάδοι της γεωργίας και των κατασκευών με **5%** και **3%** των έμμεσων θέσεων εργασίας αντίστοιχα.

2.3.

ΕΠΑΓΟΜΕΝΕΣ ΘΕΣΕΙΣ ΕΡΓΑΣΙΑΣ

Εκτός από την άμεση και έμμεση συνεισφορά μας στην εγχώρια απασχόληση θα πρέπει να λάβουμε υπόψη και ορισμένα επαγόμενα αποτελέσματα. Αυτά έχουν σχέση με τη δαπάνη του μισθού των άμεσα εργαζομένων μας και των εργαζομένων των προμηθευτών μας στην ελληνική οικονομία.

Αυτά τα επαγόμενα αποτελέσματα επιδεικνύουν μία ακόμα μεγαλύτερη επίδραση στην εγχώρια απασχόληση από τη LIDL Ελλάς

υποστηρίζοντας επιπλέον 4.754 θέσεις εργασίας

για την ελληνική οικονομία.



Το επαγόμενο αυτό αποτέλεσμα φαίνεται να είναι ιδιαίτερα σημαντικό για την Ελλάδα και σχετίζεται με τους μισθούς που καταβάλλουμε και τις επιχειρήσεις που συνδέονται με τη λειτουργία μας. Οι μισθοί αυτοί θα δαπανηθούν, στη συνέχεια, στην ελληνική αγορά δημιουργώντας επιπλέον εισοδήματα για ακόμα περισσότερους ανθρώπους.





Στη LIDL Ελλάς παραμένουμε πιστοί στις αρχές μας και βρισκόμαστε κοντά στην κοινωνία, αναλαμβάνοντας πρωτοβουλίες και δράσεις Κοινωνικής Ευθύνης σε κείριους τομείς της καθημερινότητάς μας.

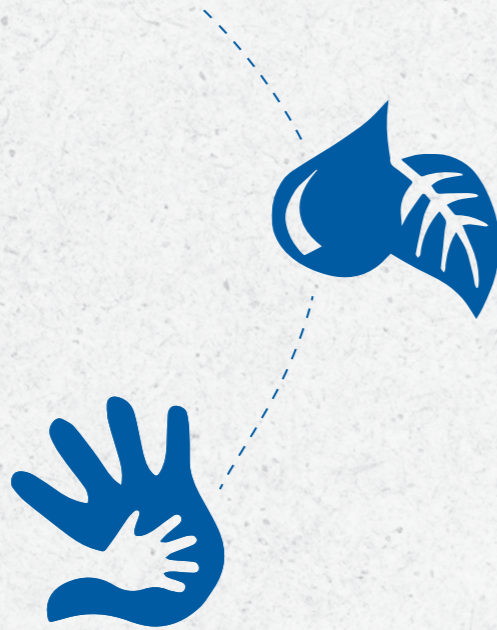
3.

ΠΡΩΤΟΒΟΥΛΙΕΣ ΓΙΑ ΤΗΝ ΚΟΙΝΩΝΙΑ ΚΑΙ ΤΟ ΠΕΡΙΒΑΛΛΟΝ

Στο πλαίσιο της επιχειρηματικής μας δραστηριότητας αναλαμβάνουμε ενεργό και ουσιαστικό ρόλο στην κοινωνία και συνεισφέρουμε έμπρακτα στην προστασία του περιβάλλοντος και στη διατήρηση των φυσικών πόρων.



3.1.

ΕΠΕΝΔΥΣΕΙΣ ΣΕ ΚΟΙΝΩΝΙΚΕΣ
ΚΑΙ ΠΕΡΙΒΑΛΛΟΝΤΙΚΕΣ ΠΡΩΤΟΒΟΥΛΙΕΣ

Κατά την περίοδο αναφοράς

**επενδύσαμε
€827.000**

σε πρωτοβουλίες στηρίζοντας νέους και παιδιά που έχουν ανάγκη,
ευπαθείς κοινωνικές ομάδες και περιβαλλοντικές δράσεις,
ενώ προσφέραμε προϊόντα συνολικής αξίας

€250.000

3.2.

ΠΡΩΤΟΒΟΥΛΙΕΣ ΓΙΑ ΤΗΝ ΚΟΙΝΩΝΙΑ

Συνεργαζόμαστε με αναγνωρισμένους κοινωνικούς εταίρους στηρίζοντας τον συνάνθρωπό μας και αναπτύσσοντας δράσεις για τη βελτίωση της καθημερινότητάς του.

Έχοντας σταθερή την πεποίθηση πως η αλληλεγγύη και η υπεράσπιση των ανθρώπων, ιδιαίτερα αυτών που βιώνουν δυσκολίες, συμβάλλουν στη διατήρηση του κοινωνικού ιστού, στηρίζουμε δυναμικά τις κοινωνίες στις οποίες δραστηριοποιούμαστε εκδηλώνοντας την αγάπη και τη συμπαράστασή μας στους συνανθρώπους μας.



Στόχος μας είναι να στηρίζουμε τους συνανθρώπους μας που μας χρειάζονται περισσότερο τη δύσκολη αυτή περίοδο, και για αυτό εκφράζουμε, και θα συνεχίσουμε να εκφράζουμε με κάθε ευκαιρία, τη συμπαράστασή μας στις ευπαθείς κοινωνικές ομάδες.

Επιπλέον, στηρίζουμε ενημερωτικές εκστρατείες για θέματα διατροφής επαναφέροντας την παραδοσιακή ελληνική διατροφή στην καθημερινότητά μας, στηρίζοντας ταυτόχρονα τους Έλληνες παραγωγούς επιλέγοντας τοπικά προϊόντα.

Δίνουμε ώθηση στη γνώση!



Στηρίζουμε για τρίτη συνεχόμενη χρονιά το Κέντρο για Χαρισματικά-Ταλαντούχα παιδιά (CTY Greece) του Αμερικανικού Κολλεγίου Ανατόλια Θεσσαλονίκης.



Επενδύσαμε **€60.000** σε υποτροφίες και στην επικοινωνία του προγράμματος

Υποτροφίες σε **20** παιδιά

Εκδηλώσεις γνωριμίας για **250** παιδιά σε όλη την Ελλάδα

Στηρίζουμε εκστρατείες προληπτικής ιατρικής!



Με την ομάδα της “Ανοιχτής Αγκαλιάς” αποτελούμενη από γιατρούς, όλων των απαιτούμενων ειδικοτήτων, και νοσηλευτικό προσωπικό, στηρίζουμε τα τελευταία 4 έτη τις εκστρατείες προληπτικής ιατρικής που πραγματοποιεί η Μη Κυβερνητική Οργάνωση σε ακριτικές περιοχές της χώρας.



Επενδύσαμε **€80.000** σε εκστρατείες προληπτικής ιατρικής

3.000 παιδιά εξετάζονται ετησίως

13.000 ιατρικές πράξεις

Δωρεάν εξετάσεις για όλους τους κατοίκους

Στηρίζουμε την ανάπλαση του νοσοκομείου Παιδων Π. & Α. Κυριακού!



Στηρίζουμε οικονομικά το έργο ανάπλασης του νοσοκομείου Παιδων Π. & Α. Κυριακού και συγκεκριμένα τη δημιουργία εξωτερικών ιατρείων. Χαρίζοντας το πολυτελές βιβλίο συνταγών του Σκαρμούτσου και του Λαζάρου στους πελάτες μας ανάλογα με τις αγορές τους, ενισχύαμε παράλληλα με 1 ευρώ ανά βιβλίο την ανάπλαση του νοσοκομείου Παιδων Π. & Α. Κυριακού.



Προσφέραμε **€120.000**

Μαθαίνουμε από το Α έως το Ω για την υγιεινή διατροφή στο σχολείο!



Θέλοντας να μυήσουμε τα παιδιά από μικρή ηλικία σε υγιεινές διατροφικές συνήθειες, αναπτύξαμε ένα πρόγραμμα συνεργασίας με ακαδημαϊκούς καθηγητές της Ιατρικής Σχολής του Πανεπιστημίου Αθηνών, στο πλαίσιο του οποίου η ομάδα των επιστημόνων επισκέφθηκε στις 19 & 26/5 2015 το 2^ο και 3^ο Δημοτικό Σχολείο Παπάγου δίνοντας στους μαθητές της 5ης και 6ης Δημοτικού υγιεινές διατροφικές συμβουλές κατά τη διάρκεια μίας σχολικής ώρας.



Δωρεάν υγιεινό κολατσιό καθημερινά για **430** μαθητές για πάνω από ένα μήνα

Ενισχύουμε την τοπική κοινωνία!



Για περισσότερο από τρία χρόνια στηρίζουμε το Κοινωνικό Ιατρείο, Φαρμακείο και Παντοπωλείο της Ιεράς Μητρόπολης Διδυμοτείχου-Ορεστιάδας-Σουφλίου, που συστεγάζονται στο Κέντρο Πολιτισμού και Κοινωνικής Διακονίας της Ιεράς Μητρόπολης Διδυμοτείχου-Ορεστιάδας-Σουφλίου στην Ορεστιάδα και αποτελούν μία πρωτοβουλία της Μη Κυβερνητικής Οργάνωσης “Αποστολή” της Ιεράς Αρχιεπισκοπής Αθηνών, του ΙΣΑ και λειτουργούν και με τη συμβολή του Ιατρικού και Φαρμακευτικού Συλλόγου Έβρου. Προσφέρουμε επίσης τρόφιμα σε πολλά Κοινωνικά Παντοπωλεία και προγράμματα σίτισης σε διάφορους Δήμους.



Καλύψαμε **€19.200** σε λειτουργικά έξοδα του Κοινωνικού Ιατρείου Ορεστιάδας

Εξυπηρέτησα **1.000** ανασφάλιστων πολιτών ετησίως

Δωρεάν εμβολιασμός παιδιών

Προσφορά τροφίμων σε **34** Δήμους σε ολόκληρη την Ελλάδα

Στηρίζουμε το “Χαμόγελο του Παιδιού”!



Στηρίζουμε δυναμικά τον εθελοντικό Οργανισμό μη κερδοσκοπικού χαρακτήρα “Χαμόγελο του Παιδιού” μέσω πολλαπλών δράσεων. Καταφέραμε να συγκεντρώσουμε και να προσφέρουμε χρήματα, συμβάλλοντας στη λειτουργία του σπιτιού του Οργανισμού, στο Αίγιο καθώς και στην ενίσχυση της Εθνικής Τηλεφωνικής Γραμμής για τα Παιδιά SOS 1056. Από την πώληση κάθε μεμονωμένης συσκευασίας προϊόντων deluxe διαθέσαμε το ποσό των 5 λεπτών στον Οργανισμό. Επίσης, μετατρέψαμε το κατάστημά μας στη Νέα Μάκρη σε Κέντρο Στήριξης Παιδιού και Οικογένειας του Οργανισμού. Τα τελευταία δύο έτη η Lidl προσέφερε συνολικά στον Οργανισμό το ποσό των €184.927 για τη στήριξη της πολύπλευρης και σημαντικής του δράσης.



Καλύψαμε **€48.000** σε ετήσια λειτουργικά έξοδα του Κέντρου Στήριξης Παιδιού και Οικογένειας Νομού Αττικής

Επένδυση **€300.000** για την ανακατασκευή του Κέντρου Στήριξης Παιδιού και Οικογένειας Νομού Αττικής

“Όλοι μαζί Μπορούμε”



Η συμμετοχή των πελατών μας στην προσφορά αγάπης του “Όλοι μαζί μπορούμε”, γέμισε έως και σήμερα περισσότερα από 30.000 καρότσια με τρόφιμα για όσους τα έχουν ανάγκη, αλλά κι εμάς στη Lidl με περηφάνια!



Προσφορά τροφίμων συνολικής αξίας **€4,5 εκ.** από το 2011

Φροντίζουμε για ένα καλύτερο αύριο για τους απόρους και τους πρόσφυγες!



Συμβάλλουμε στη στήριξη Μη Κυβερνητικών Οργανισμών και απόρων, προσφέροντάς τους τρόφιμα και άλλα προϊόντα μέσω της συμμετοχής μας σε συσσίτια αρκετών Δήμων. Επιπλέον, στο πλαίσιο της ολοένα αυξανόμενης ροής προσφύγων, συμβάλλουμε στη στήριξη των δοκιμαζόμενων συνανθρώπων μας, προσφέροντας τρόφιμα και είδη πρώτης ανάγκης στις δομές φιλοξενίας των προσφύγων στον Ελαιώνα, στο Σχιστό, στον Πειραιά, στα Διαβατά και στην Ειδομένη. Γιατί αξίζουμε όλοι ένα καλύτερο αύριο!



Πάνω από **€100.000** σε δωρεές προϊόντων



Στο πλαίσιο διαφόρων δράσεων Εταιρικής Κοινωνικής Ευθύνης, κατά την περίοδο αναφοράς της μελέτης, προσφέραμε επιπλέον **€187.000**, στηρίζοντας και άλλες Μη Κυβερνητικές Οργανώσεις (π.χ. Αποστολή) καθώς και Συλλόγους (π.χ. Άλμα Ζωής, Σύλλογος Παιδιών με σύνδρομο Down κλπ.).

3.3.

ΠΡΩΤΟΒΟΥΛΙΕΣ ΓΙΑ ΤΟ ΠΕΡΙΒΑΛΛΟΝ

Στη LIDL Ελλάς εφαρμόζουμε φιλικές προς το περιβάλλον πρωτοβουλίες, όπως η βέλτιστη ενεργειακή απόδοση των κτιριακών μας εγκαταστάσεων για την περιβαλλοντικά φιλικότερη λειτουργία τους.



Η έννοια της περιβαλλοντικής συνείδησης αποτελεί, όλα αυτά τα χρόνια δραστηριοποίησης της εταιρείας μας, μία από τις βασικές μας αρχές και αυτό αποδεικνύεται έμπρακτα από τη διαχείριση θεμάτων που αφορούν στην προστασία του περιβάλλοντος.

Διατηρούμε την περιβαλλοντική συνείδηση ζωντανή, αφού πιστεύουμε ότι η ορθολογική περιβαλλοντική διαχείριση αφορά όλους μας, τόσο σε ατομικό όσο και σε κοινωνικό επίπεδο. Για το λόγο αυτό λαμβάνουμε και θα συνεχίσουμε να λαμβάνουμε μέτρα για τη διασφάλιση της βιώσιμης ανάπτυξης της κοινωνίας και της προστασίας του περιβάλλοντος.

Στο πλαίσιο αυτό, κατά την περίοδο αναφοράς της μελέτης, δαπανήσαμε **€13.500** σε περιβαλλοντικές δράσεις.

Ολοκληρωμένα κέντρα ανταποδοτικής ανακύκλωσης



Σε συνεργασία με την εταιρεία “Ανταποδοτική Ανακύκλωση”, φιλοξενούμε σε 20 καταστήματά μας το πρόγραμμα “Μαραθώνιος Αγάπης και Ανακύκλωσης”, που σχεδιάστηκε αποκλειστικά για εμάς ενώ τελεί υπό την αιγίδα του Αρχιεπισκόπου Αθηνών και πάσης Ελλάδος. Οι πελάτες μας στο διάστημα αυτό έχουν τη δυνατότητα να ανακυκλώνουν πλαστικές γυάλινες και αλουμιένιες συσκευασίες στο κινητό φωτοβολταϊκό κέντρο ανταποδοτικής ανακύκλωσης. Για κάθε επιστρεφόμενη συσκευασία δωρίσαμε €0,01 στη ΜΚΟ Αποστολή για την ενίσχυση των γευμάτων αγάπης. Αναμένεται μελλοντικά η εγκατάσταση σταθερών κέντρων ανακύκλωσης στα καταστήματά μας.



Ανακυκλώθηκαν **181.305** συσκευασίες στο πρόγραμμα “Μαραθώνιος Αγάπης και Ανακύκλωσης”

Συμμετείχαν **2.591** μαθητές στο πρόγραμμα

Συμμετείχαν **20** καταστήματα

Συμμετέχουμε στον καθαρισμό του Θερμαϊκού Κόλπου!



Συνεισφέρουμε έμπρακτα στην προστασία του περιβάλλοντος και στη διατήρηση των φυσικών πόρων, αναλαμβάνοντας τη στήριξη του έργου «απορρύπανσης και καθαρισμού του Θερμαϊκού κόλπου», το οποίο αναπτύχθηκε με πρωτοβουλία του Υπουργείου Μακεδονίας Θράκης. Στο πλαίσιο της δράσης αυτής πραγματοποιείται περισυλλογή επιπλέοντων αντικειμένων και κηλίδων, καθώς και αντιμετωπίζονται περιστατικά ρύπανσης στο Θερμαϊκό, προσφέροντας στους κατοίκους, αλλά και στους επισκέπτες της Θεσσαλονίκης, έναν καθαρό κόλπο.



Υλοποίηση έργου **6** φορές την εβδομάδα και **6** ώρες ημερησίως

ΠΑΡΑΡΤΗΜΑΤΑ

ΜΕΘΟΔΟΛΟΓΙΑ

Η παρούσα μελέτη εστιάζει στη συνεισφορά των δραστηριοτήτων της Lidl Ελλάς στην ελληνική οικονομία, μέσω της εκτίμησης της συνολικής κοινωνικο-οικονομικής επίδρασης της εταιρείας μας από τη δραστηριότητά μας στην Ελλάδα. Η περίοδος αναφοράς της μελέτης καλύπτει το χρονικό διάστημα από 1 Μαρτίου 2015 έως και 29 Φεβρουαρίου 2016. Η μελέτη εκπονήθηκε με την υποστήριξη της ΕΥ Ελλάδος.

Άμεσες, έμμεσες και επαγόμενες επιδράσεις

Η εκτίμηση της συνολικής κοινωνικο-οικονομικής επίδρασης της εταιρείας μας στην Ελλάδα αφορά σε τρεις κατηγορίες επιδράσεων:

Άμεσες επιδράσεις

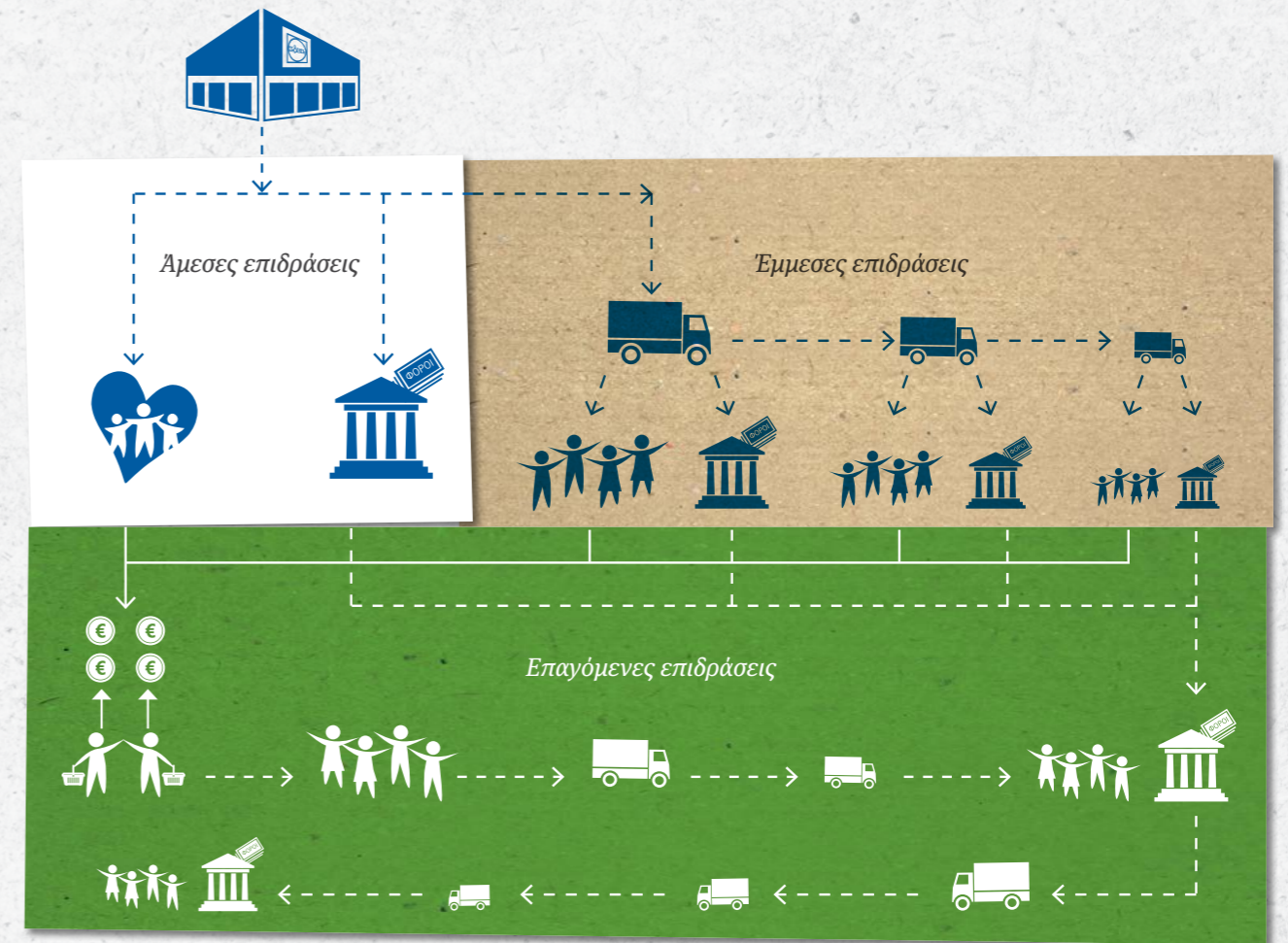
Οι άμεσες επιδράσεις περιλαμβάνουν την αξία που δημιουργείται άμεσα από την εταιρεία μας για τα ενδιαφερόμενά μας μέρη. Η βασική μας οικονομική δραστηριότητα που αφορά στη λιανική πώληση προϊόντων για κατανάλωση, προκαλεί τις πρώτες άμεσες θετικές επιδράσεις για την κοινωνία και την οικονομία της χώρας όπως θέσεις εργασίας που δημιουργούμε στην εταιρεία μας και μισθούς που πληρώνουμε στους εργαζομένους μας, καθώς και φόρους και κοινωνική ασφάλιση που πληρώνουμε στο Κράτος.

Έμμεσες επιδράσεις

Ως έμμεση επίδραση ορίζεται η επίδραση της εταιρείας μας στους προμηθευτές μας. Η Ελληνική οικονομία επωφελείται από τις αγορές μας σε προϊόντα και υπηρεσίες καθώς οι αγορές αυτές δημιουργούν εισόδημα για τους προμηθευτές μας, θέσεις εργασίας και μισθούς στην εφοδιαστική αλυσίδα, καθώς και φόρους που καταβάλλονται στο Κράτος.

Επαγόμενες επιδράσεις

Ως επαγόμενη επίδραση ορίζεται το αποτέλεσμα που δημιουργείται από την κατανάλωση των μισθών των εργαζομένων μας καθώς και των εργαζομένων των προμηθευτών μας, ως αποτέλεσμα της ζήτησης που προκαλούμε στην εφοδιαστική μας αλυσίδα. Αυτές οι επιδράσεις περιλαμβάνουν τη δημιουργία επαγόμενων θέσεων εργασίας, μισθών και φόρων.



ΜΟΝΤΕΛΟ ΥΠΟΛΟΓΙΣΜΟΥ ΤΩΝ ΕΠΙΔΡΑΣΕΩΝ

Η μέθοδος που χρησιμοποιήσαμε στην παρούσα μελέτη για τον υπολογισμό της κοινωνικο-οικονομικής επίδρασης της Lidl στην Ελλάδα βασίζεται στο μοντέλο “εισορών-εκροών”. Αυτή η τεχνική υπολογισμού επιτρέπει τη μοντελοποίηση των διαδοχικών επιδράσεων εντός της οικονομίας και, ως εκ τούτου, τον υπολογισμό της προστιθέμενης αξίας και των θέσεων εργασίας στο σύνολο της εφοδιαστικής αλυσίδα.

Κατά συνέπεια οι άμεσες, έμμεσες και επαγόμενες επιδράσεις υπολογίζονται βάσει της ιδιαίτερης δομής της ελληνικής οικονομίας και των αλληλεπιδράσεων που έχουν οι διαφορετικοί κλάδοι.

Τα πρωτογενή στοιχεία (εισορές) του μοντέλου “εισορών-εκροών” είναι τα οικονομικά αποτελέσματα χρήσης της εταιρείας μας, καθώς και τα υπόλοιπα άμεσα αποτελέσματα εξαιτίας της δραστηριότητάς μας. Βασική πηγή πρωτογενών στοιχείων του μοντέλου “εισορών-εκροών” αποτέλεσαν η βάση δεδομένων και οι οικονομικές καταστάσεις της LIDL Ελλάς (έσοδα, εργαζόμενοι, μισθοί, φόροι, πληρωμές σε προμηθευτές), καθώς και δεδομένα από την Ευρωπαϊκή Στατιστική Υπηρεσία (Eurostat) και άλλες εξωτερικές πηγές. Τα αποτελέσματα (εκροές) του μοντέλου “εισορών-εκροών” είναι η προστιθέμενη αξία και η απασχόληση που δημιουργούνται σε όλη την αλυσίδα αξία μας στην Ελλάδα.



ΠΑΓΚΟΣΜΙΟΙ ΣΤΟΧΟΙ ΒΙΩΣΙΜΗΣ ΑΝΑΠΤΥΞΗΣ

Στις 25 Σεπτεμβρίου του 2015, τα κράτη μέλη του Ο.Η.Ε. υιοθέτησαν μία σειρά στόχων για την εξάλειψη της φτώχειας, την προστασία του πλανήτη, και την προάσπιση της ευημερίας όλων, ως μέρος μίας νέας ατζέντας βιώσιμης ανάπτυξης με ορίζοντα 15ετίας.

Στο επίκεντρο της «Ατζέντας 2030» είναι οι 17 Στόχοι Βιώσιμης Ανάπτυξης (Sustainable Development Goals – SDGs) και 169 ειδικότεροι στόχοι (targets) που σχετίζονται με αυτούς και αναφέρονται στις σημαντικότερες οικονομικές, κοινωνικές, περιβαλλοντικές και σχετικές με τη διακυβέρνηση προκλήσεις της εποχής μας. Σύμφωνα με τον Ο.Η.Ε., οι στόχοι αυτοί πρόκειται να προωθήσουν δράσεις που θα αφορούν στους πολίτες, τον πλανήτη, την ευημερία, την ειρήνη και την συνεργασία.

Στο πλαίσιο της παρούσας μελέτης, έχουμε συνδέσει τις κοινωνικο-οικονομικές επιδράσεις της LIDL Ελλάς, που περιλαμβάνονται στις ενότητες 1 και 2, καθώς και τις κοινωνικές και περιβαλλοντικές πρωτοβουλίες της εταιρείας, που περιγράφονται στην ενότητα 3, με τους Στόχους Βιώσιμης Ανάπτυξης.



Δίνουμε τέλος σε όλες τις μορφές της φτώχειας, παντού



Δίνουμε τέλος στην πείνα, πετυχαίνουμε την επισιτιστική ασφάλεια, βελτιώνουμε τη διατροφή και τη βιώσιμη γεωργία



Διασφαλίζουμε μία ζωή με υγεία και πρόαγουμε την ευημερία για όλους, σε όλες τις ηλικίες



Διασφαλίζουμε την ελεύθερη, ισότιμη και ποιοτική εκπαίδευση προάγοντας τις ευκαιρίες για δια βίου μάθηση



Επιτυγχάνουμε την ισότητα των φύλων και τη χειραφέτηση όλων των γυναικών και των κοριτσιών



Διασφαλίζουμε τη διαθεσιμότητα και τη βιώσιμη διαχείριση του νερού και των εγκαταστάσεων υγιεινής για όλους



Διασφαλίζουμε την πρόσβαση σε οικονομική, αξιόπιστη, βιώσιμη και σύγχρονη ενέργεια για όλους



Προάγουμε τη διαρκή, βιώσιμη και χωρίς αποκλεισμούς οικονομική ανάπτυξη και την πλήρη απασχόληση και αξιοπρεπή εργασία για όλους



Οικοδομούμε ανθεκτικές υποδομές, προάγουμε την ανοιχτή και βιώσιμη βιομηχανοποίηση και ενθαρρύνουμε την καινοτομία



Μειώνουμε την ανισότητα εντός και μεταξύ των χωρών



Δημιουργούμε ασφαλείς, προσαρμοστικές βιώσιμες πόλεις και ανθρώπινους οικισμούς, χωρίς αποκλεισμούς



Διασφαλίζουμε τη βιώσιμη κατανάλωση και μεθόδους παραγωγής



Αναλαμβάνουμε άμεση δράση για την καταπολέμηση της κλιματικής αλλαγής και των συνεπειών της



Προστατεύουμε και χρησιμοποιούμε με βιώσιμο τρόπο τους ωκεανούς, τις θάλασσες και τους θαλάσσιους πόρους για βιώσιμη ανάπτυξη



Προωθούμε τη βιώσιμη χρήση των χερσαίων οικοσυστημάτων και δασών, καταπολεμούμε την ερημοποίηση, αναστρέφουμε την υποβάθμιση του εδάφους και τις βιοποικιλότητας



Προάγουμε τις ειρηνικές και χωρίς αποκλεισμούς κοινωνίες, παρέχουμε πρόσβαση στη δικαιοσύνη για όλους και οικοδομούμε αποτελεσματικούς θεσμούς σε όλα τα επίπεδα



Ενισχύουμε τα μέσα εφαρμογής και ανανεώνουμε την Παγκόσμια Συνεργασία για τη Βιώσιμη Ανάπτυξη





Κάθε μέρα αξίζει!